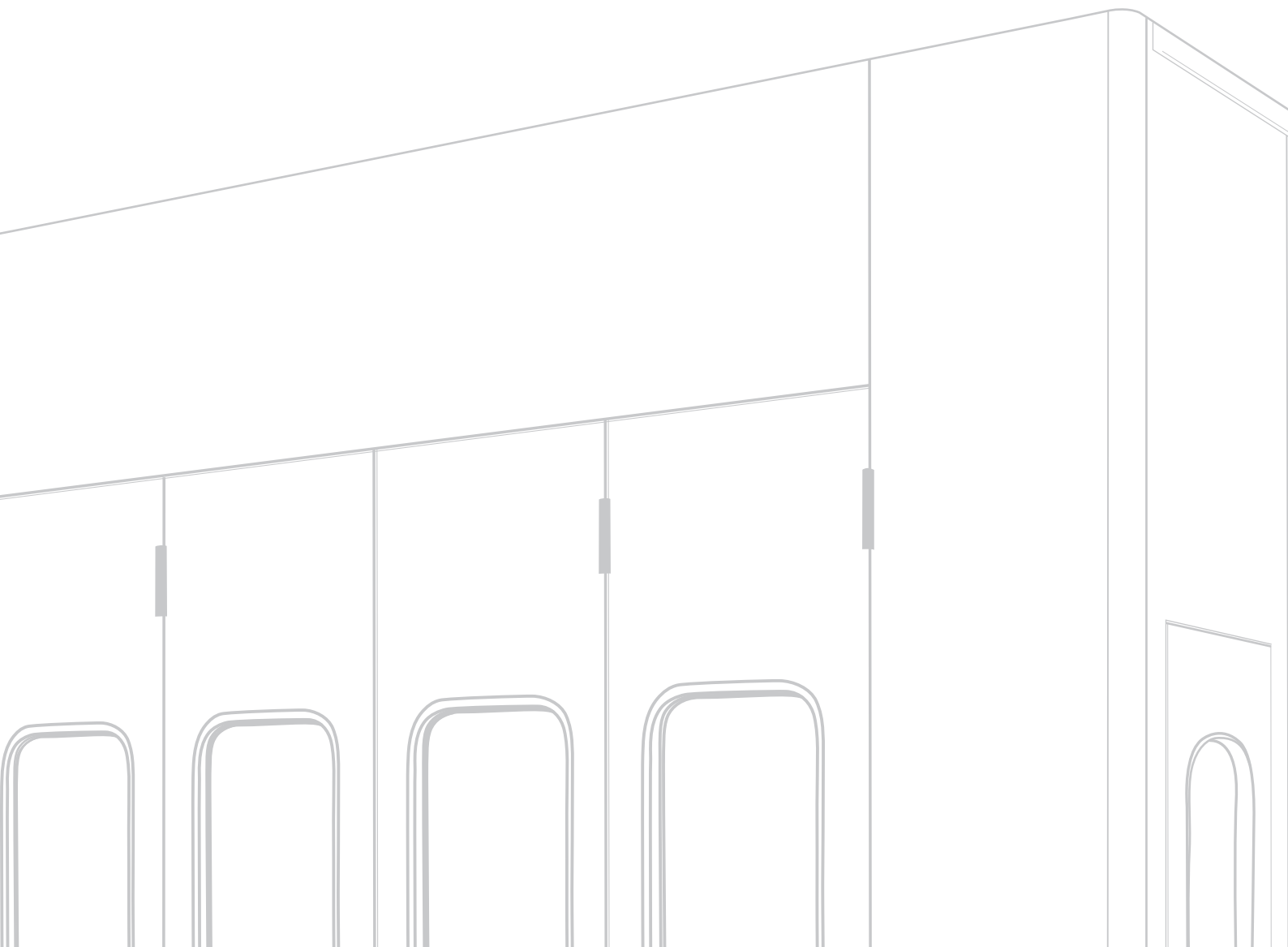




SPRAY BOOTH



ZEAL THE TECHNOLOGY ^{ワザ} 熱意と技術

設立当初の想いをより明確に、そしてより真摯に見つめ直し、
商品はもとよりサービス・品質・技術力すべてに情熱を込めて、
お客様に安心感を与え、信頼されるブランドを目指します。

AUSEN 7つの特長

1 三協グループ

AUSENは国内外のグループ会社の強みを結集し、「想いを込めた技術(ワザ)」でお客様と社会の「想いと笑顔」を繋ぎます。

2 プロダクト

AUSENブースでは「温風循環方式」により環境に優しく従来の性能維持を実現。お客様のワークショップの価値向上のためにデザインにもこだわっています。

3 生産 / 品質管理

AUSENブース専用工場での製作のため、カスタマイズ対応・特注品もワンストップで対応し、徹底的に検品してからお客様にお届けいたします。

4 プランニングシステム

AUSENプランニングガイドによって、仕様検討・見積依頼・仕様確認・発注等をスムーズに進行させ、ご要望にお応えします。

5 特注対応

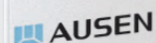
「カスタムデザインエキスパート」が在籍しているため、難しい特注の依頼も可能です。お客様を想う熱意と熟練された技術(ワザ)がお客様のご要望を実現します。

6 責任施工

「プロエンジニアリング」による「責任施工」を行っています。一貫した管理と、チェック体制によって丁寧に造り上げ、施工精度とブース品質の更なる向上をし続けています。

7 アフターサービス

導入いただいたお客様に、永く安心してお使いいただけるようメンテナンスのプロによる点検メニューをご用意しているほか、1年間のメーカー保証を行っています。

 **AUSEN**

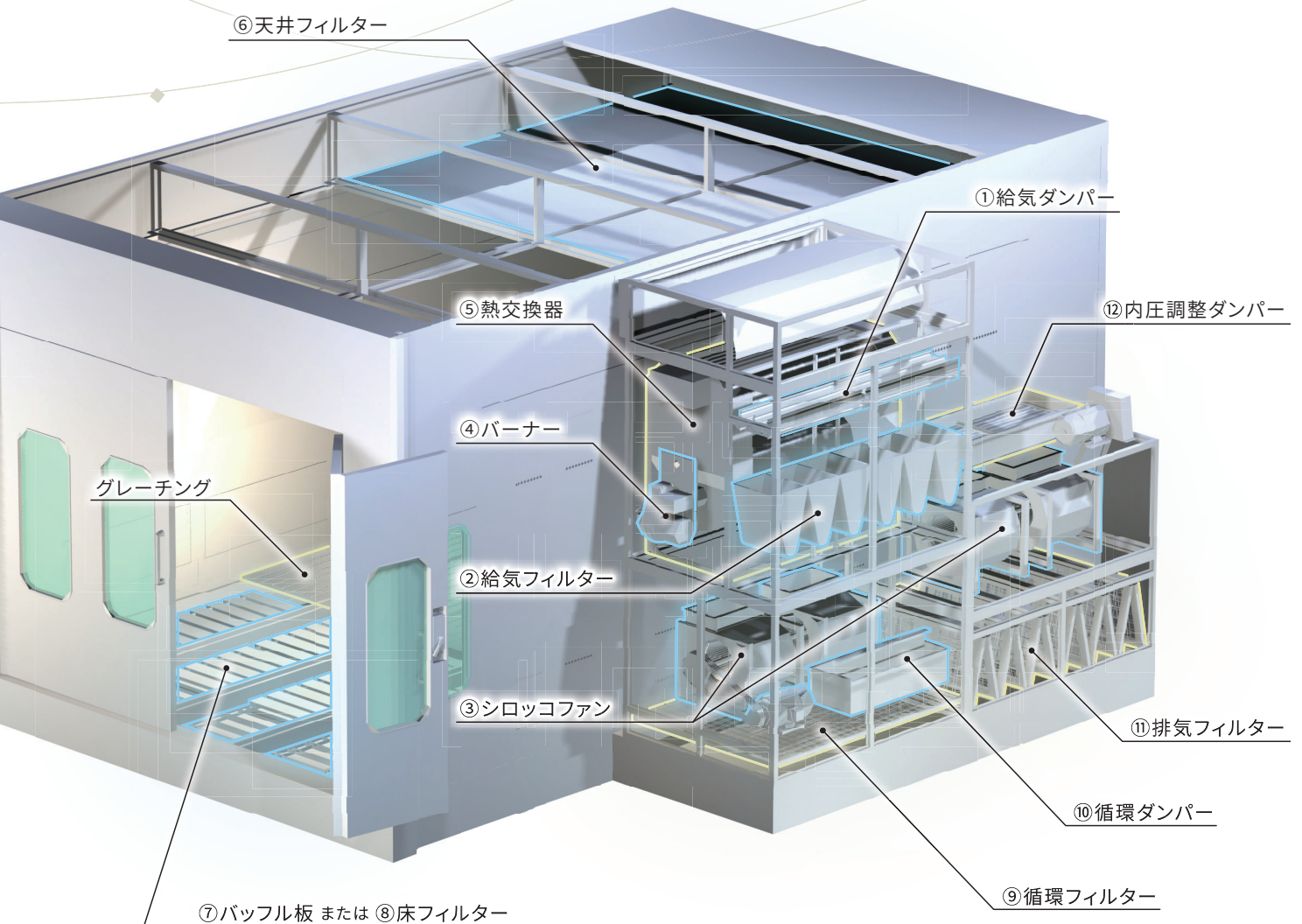
Index

- ◆ AUSEN 標準仕様
 - ・安全性と作業効率を向上させるメカニズム ……P.3
 - ◆ AUSEN 塗装ブースの選び方
 - ・基本となる塗装ブース (CV/CX/VE モデル) ……P.5
 - ・主な性能の違い ……P.7
 - ・レイアウトの選択 ……P.7
 - ・設置方式の変更 ……P.7
 - ・オプション (照明 / 操作盤 / 天井 / バーナー ほか) ……P.7
 - ・ご要望を実現する様々な関連機器 ……P.8
 - ◆ その他の周辺機器
 - ・サンディングシステム ……P.9
 - ・調色専用ブース ……P.9
 - ・塗面確認に特化した照明器具 ……P.10
 - ◆ 導入事例 …… P.11
 - ◆ アフターサービス
 - ・1年間のメーカー保証 ……P.11
 - ・ブースメンテナンス ……P.11
 - ◆ メンテナンスの目安とお願い
 - ・消耗部品の交換目安 ……P.12
 - ・灯油バーナーとタンクのメンテナンス ……P.12
 - ◆ 関係工事・届出関係資料について ……P.13
- このカタログの商品はお客様に合わせて細かい仕様変更が必要なため、すべて受注生産品です。
ご用命の際は、お気軽にお問い合わせください。



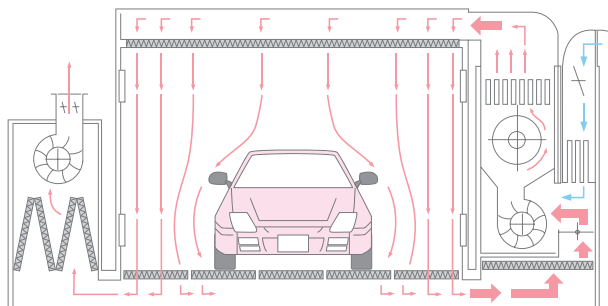
AUSEN 標準仕様

[安全性と作業効率を向上させるメカニズム]



AUSEN の乾燥システムは温風循環方式

室内の空気と新鮮な空気を8：2の割合で加熱して乾燥させることで、従来よりもさらに安全かつ燃料消費の少ない乾燥システムです。



押し込み方式と比較すると…

- 乾燥工程の排熱を最小限に抑えられ、燃料消費量の削減につながります。
- 室内風速が速く室内での温度差ができてくいため、乾燥ムラが抑えられて仕上品質の向上につながります。
- 室温の上昇および維持に必要な熱量を抑えられるため、ワンランク小型のバーナーで対応できて初期費用を抑えられます。

① 給気ダンパー



塗装運転時 / 乾燥運転時の空気の流れを切り替えるためのダンパーです。

塗装時: 全開
乾燥時: 閉(わずかに空気を取り込みます)

② 給気フィルター



給気側の粗い塵を効率良く捕集し、長期間使用できるフィルターを採用しています。

実際に導入されるフィルターとは見た目が異なる場合がございます。

③ 給気 / 排気ファン



シロココファンを採用し、大風量かつ低騒音でブース内の最適な作業性と作業者の環境を維持します。

④ バーナー



耐久性と安全性を重視し、信頼のおける日本製バーナーを採用しています。

⑤ 熱交換器



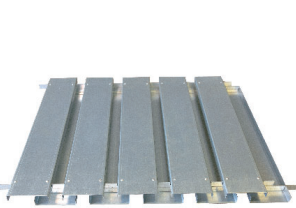
塗装ブースを知り尽くした技術者による自社設計で、耐久性を確保するためステンレス製にこだわっています。

⑥ 天井フィルター



強力な粘着力を持つ高性能フィルターを採用し、ブース内へのホコリの侵入を防ぎます。

⑦ バッフル板



整流作用とフィルタリング作用を併せ持った構造で、空気の流れを阻害することなく塵をキャッチします。

⑧ 床フィルター



作業直後の塗装ミスを効率良く捕集するグラスフィルターです。

⑨ 循環フィルター



乾燥運転時にピット内からの塵を捕集し、給気・天井フィルター等の性能を維持します。

⑩ 循環ダンパー



塗装運転時 / 乾燥運転時の空気の流れを切り替えるためのダンパーです。

塗装時: 全閉
乾燥時: 全開

⑪ 排気フィルター



塗装ミス等の塵を約90%捕集するグラスフィルターです。カセット式ケースを採用し、メンテナンス性の向上を図っています。

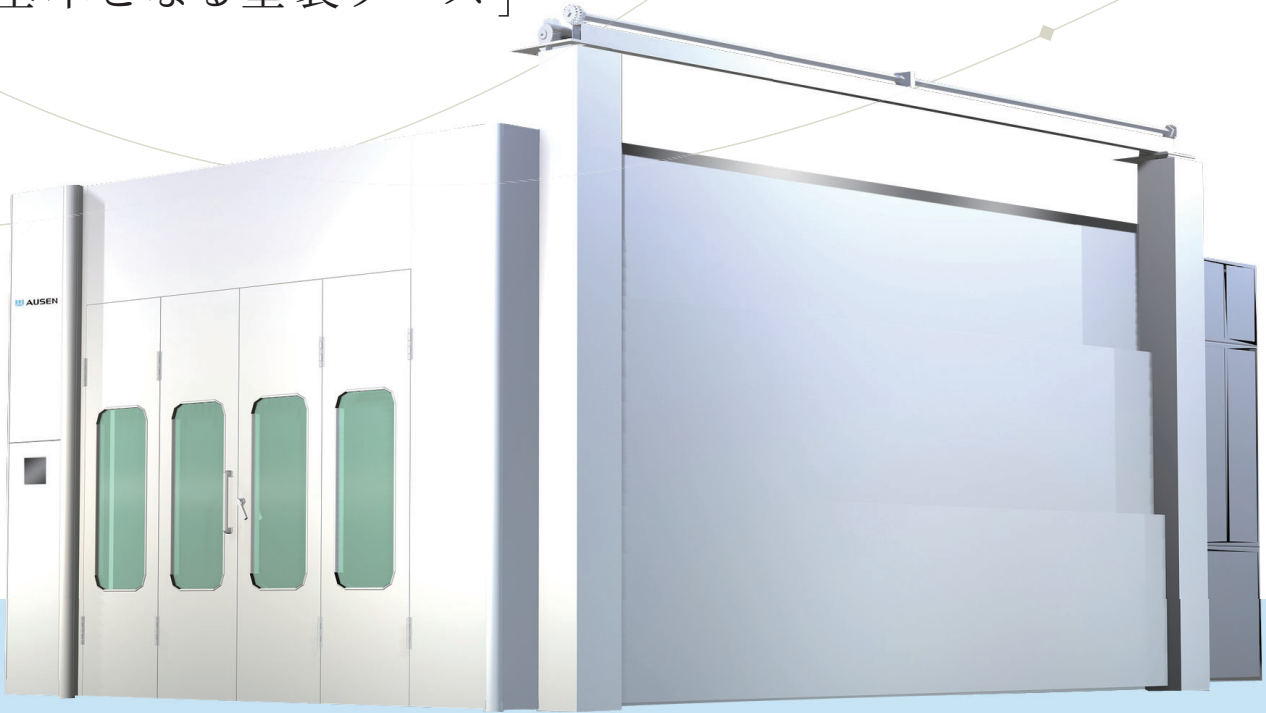
⑫ 内圧調整ダンパー



自動またはスイッチ操作で内圧調整を行う電動式のダンパーで、耐久性・応答性に優れています。

AUSEN 塗装ブースの選び方

[基本となる塗装ブース]

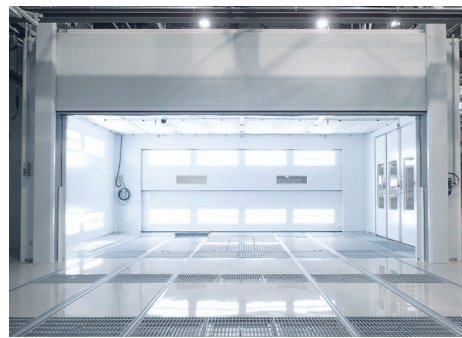


CV07

- 塗装ライン向け 昇降扉付モデル -

標準仕様	型式: CV07	
方式	プッシュプル型一様流 温風循環方式乾燥装置付	
基本構成	本体外寸(W×L×H)	5,206×7,326×3,405
	本体内寸(W×L×H)	4,500×7,200×2,800
	正面扉寸法(W×H)	4枚観音扉 3,200×2,600
	昇降扉寸法(W×H)	2段昇降扉 5,800×2,400
	作業員扉寸法(W×H)	外開き 560×1,900
	基本ユニット	LED 単相200V 25W 4灯式
	照明 側面	16基 1.6kW
	後面	4基 0.4kW
	内圧制御方式	自動制御(インバーター式)
	最高温度設定	80°C
給気装置	機械寸法(W×D×H)	2,400×1,450×3,370
	モーター定格	三相200V 7.5kW 4極
	ファン形式	シロッコファン 1基 450K2
	バーナー定格	233.2kWh (20万 kcal/h) 三相200V 0.4kW
	排风量	风量 450m ³ /min 静圧 450Pa
排気装置	機械寸法(W×D×H)	2,000×1,450×2,300
	モーター定格	三相200V 7.5kW 4極
	ファン形式	シロッコファン 1基 710K
排风量	风量 500m ³ /min 静圧 450Pa	
標準装備	LED管:3方向独立点灯 マノメーター	
安全機能	異常高温停止:天井室内 温度調節器:作業ブース内 過負荷異常停止:モーター 感震装置(地震感知器) インバーター異常感知	
操作盤	モニター式(非常停止ボタン付)	
設置方式	ビット式	
ビット仕様(W×L)	3,320×6,080	

寸法単位はmmです。



安全性を重視した仕様

昇降扉の開閉操作

開(上昇時):自動

閉(下降時):手動

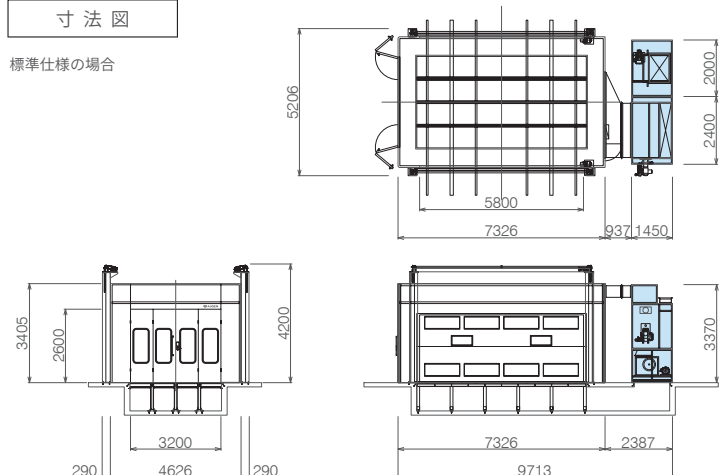
CV07限定オプション

昇降扉の仕様選択

片開き/両開きを塗装ラインに合わせて個別に対応可能です

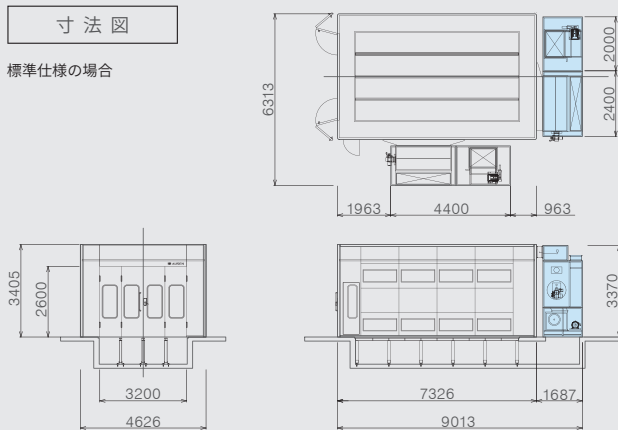
寸法図

標準仕様の場合





CX07 - AUSEN スタンダードモデル -

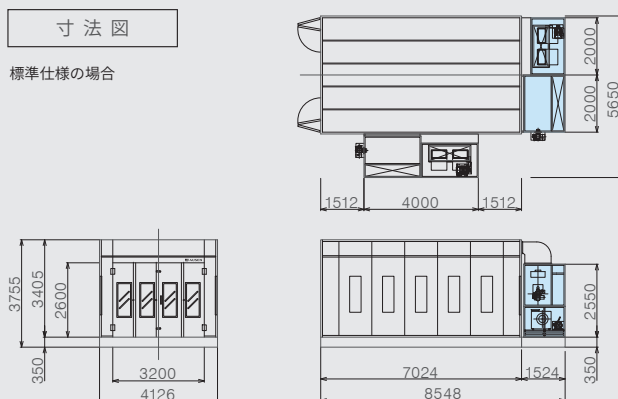


標準仕様	型式: CX07	
方式	ブッシュプル型一様流 温風循環方式乾燥装置付	
基本構成	本体外寸(W×L×H)	4,626×7,326×3,405
	本体内寸(W×L×H)	4,500×7,200×2,800
	正面扉寸法(W×H)	4枚観音扉 3,200×2,600
	作業員扉寸法(W×H)	外開き 560×1,900
	基本ユニット	LED 単相200V 25W 4灯式
	照明 側面	16基 1.6kW
	後面	4基 0.4kW
内圧制御方式	自動制御(インバーター式)	
最高温度設定	80°C	
給気装置	機械寸法(W×D×H)	2,400×1,450×3,370
	モーター定格	三相200V 7.5kW 4極
	ファン形式	シロッコファン 1基 450K2
	バーナー定格	233.2kWh (20万 kcal/h) 三相200V 0.4kW
排风量	风量 450m ³ /min 静圧 450Pa	
排気装置	機械寸法(W×D×H)	2,000×1,450×2,300
	モーター定格	三相200V 7.5kW 4極
	ファン形式	シロッコファン 1基 710K
排风量	风量 500m ³ /min 静圧 450Pa	
標準装備	LED管: 3方向独立点灯 マノメーター / 内圧調整器	
安全機能	異常高温停止: 天井室内 温度調節器: 作業ブース内 過負荷異常停止: モーター 感震装置(地震感知器) インバーター異常感知	
操作盤	モニター式(非常停止ボタン付)	
設置方式	ピット式	
ピット仕様(W×L)	3,320×6,080	

寸法単位はmmです。



VE - ミドルスペック級エントリーモデル -



標準仕様	型式: VE	
方式	ブッシュプル型一様流 温風循環方式乾燥装置付	
基本構成	本体外寸(W×L×H)	4,126×7,024×3,405
	本体内寸(W×L×H)	4,000×6,900×2,800
	正面扉寸法(W×H)	4枚観音扉 3,200×2,600
	基本ユニット	LED 単相200V 25W 4灯式
	照明 側面	10基 1.0kW
	後面	2基 0.2kW
	内圧制御方式	手動遠隔制御(モーターダンパー式)
最高温度設定	70°C	
給気装置	機械寸法(W×D×H)	2,000×1,450×2,550
	モーター定格	三相200V 7.5kW 4極
	ファン形式	シロッコファン 1基 400K2
	バーナー定格	186.56kWh (16万 kcal/h) 三相200V 0.4kW
排风量	风量 400m ³ /min 静圧 400Pa	
排気装置	機械寸法(W×D×H)	2,000×1,200×1,800
	モーター定格	三相200V 7.5kW 4極
	ファン形式	シロッコファン 1基 400K2
排风量	风量 400m ³ /min 静圧 400Pa	
標準装備	マノメーター	
安全機能	異常高温停止: 天井室内 温度調節器: 作業ブース内 過負荷異常停止: モーター 感震装置(地震感知器)	
操作盤	押しボタン式(非常停止ボタン付)	
設置方式	架台式	
ピット仕様(W×L)	800×6,080×2列(グレーチング)	

寸法単位はmmです。

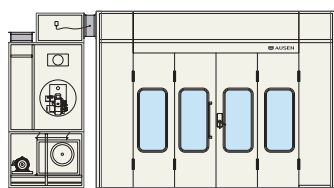
VE 限定オプション: グレーチング範囲変更(2列→全面)、
乗り込みスロープ、作業員扉

[主な性能の違い]

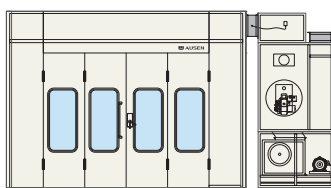
	CV07 (塗装ライン向けモデル)	CX07 (スタンダードモデル)	VE (エントリーモデル)
昇降扉(長手方向の開口)	あり	なし	なし
本体寸寸	十分な広さ(4,500×7,200×2,800)	十分な広さ(4,500×7,200×2,800)	やや小さめ(4,000×6,900×2,800)
照明	くっきり明るい	くっきり明るい	十分な明るさ
系統数(点灯パターン)	3方向(右/左/奥/全灯)	3方向(右/左/奥/全灯)	全灯のみ
内圧制御方式	自動制御(インバーター式)	自動制御(インバーター式)	手動遠隔制御(モーターダンパー式)
バーナー定格	233.2kWh(20万kcal/h)	233.2kWh(20万kcal/h)	186.56kWh(16万kcal/h)
グレーチング	全面	全面	2列(幅800mm)

[レイアウトの選択]

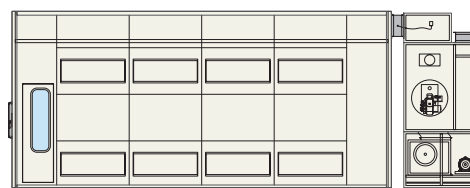
- 機械左側 -



- 機械右側 -

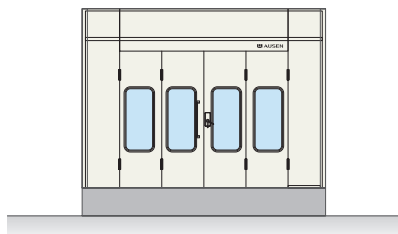


- 機械後方 -

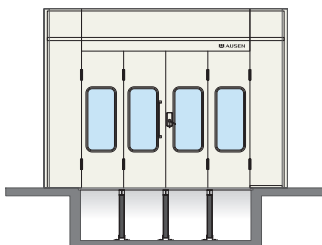


[設置方式の変更]

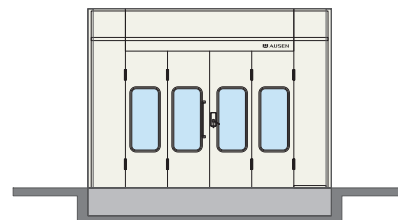
- 架台高床式 -



- ピット式 -



- 架台埋め込み式 -



[オプション]

- ◆ ブースサイズ変更(パーツブース・大型用)
- ◆ 照明(系統数*の変更・増設) ※点灯パターン
- ◆ 操作盤の変更(モニター式・押しボタン式)



モニター式



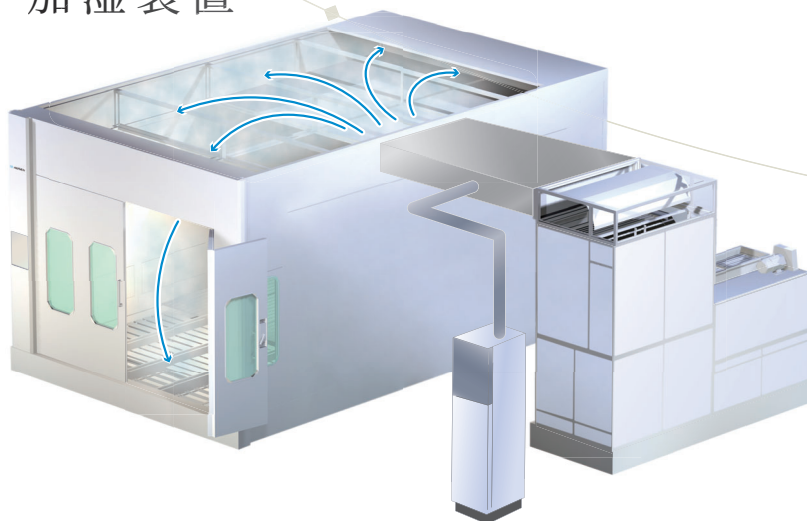
押しボタン式

- ◆ ガスバーナーへ変更
- ◆ バーナーの能力UP
- ◆ 架台式用乗り込みスロープの設置
- ◆ 作業員扉の増設
- ◆ 天井(断熱パネル付きへ変更)
- ◆ テーブルリフトの設置
- ◆ トランスホームの設置(ブース内)

その他ご要望がございましたらお気軽にご相談ください

〔ご要望を実現する様々な関連機器〕

加湿装置



蒸気使用量を感知して圧力を制御することで、良質な蒸気を安定して供給します。

仕様	灯油用	LPG用	13A用
ボイラ種類	多管式貫流ボイラ		
取扱者資格	不要		
最高圧力 (MPa)	0.69		
使用圧力範囲 (MPa)	0.39~0.59		
加湿量 (kg/H)	134		
保有水量 (L)	42	27	
燃料消費量	11.5L/H	8.6kg/H	9.9m ² N/H
製品質量 (kg)	385	310	
使用電源	三相200V		単相100V
電気容量 (kW)	0.9	0.6	
設備電力 (A)	10	20	

〔付帯設備〕 軟水装置・薬注装置
 実際の加湿量は諸条件により異なります。

中和消臭システム



中和消臭器

消臭液の補充は上から注ぐだけ
 残量が見える窓付きボックスで管理しやすい

※ DSB-02AT III 単体のご使用も可能です

仕様 (中和消臭器本体)	型式: DSB-02AT III
外寸法 (mm)	394(W) × 150(D) × 305(H)
重量	7kg (消臭剤含まず)
電源	単相100V 17W

〔付属品〕
 中和消臭液 (IFRAに準拠) 「おまかせ」と「調合マニュアル用」の2種類からお選びいただけます。

スプレーガン連動システム

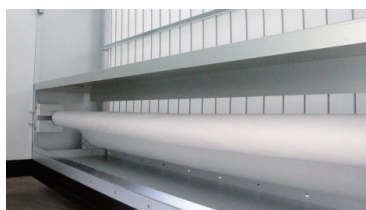
スプレー時に合わせて消臭液を噴霧することで
 ランニングコストを低減

設置はスプレーガンのエア供給経路に装置を
 付けるだけで完了します

仕様 (スプレーガン連動システム)	型式: DSB-AIR1 / DSB-AIR2
外寸法 (mm)	300(W) × 160(D) × 200(H)
重量	3.4kg
電源	単相100V

〔付属品〕
 DSB-AIR1: エアフロースイッチ×1個
 DSB-AIR2: エアフロースイッチ×2個
 [オプション]
 追加エアフロースイッチ (型式: DSB-KSS)

巻き取り式排気フィルター



詰まるとファンなどへの負荷、故障の
 リスクが特に大きい排気フィルターを
 適切なタイミングで自動交換することで
 最適な塗装環境を実現します。

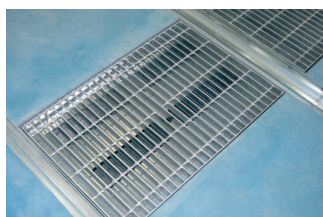
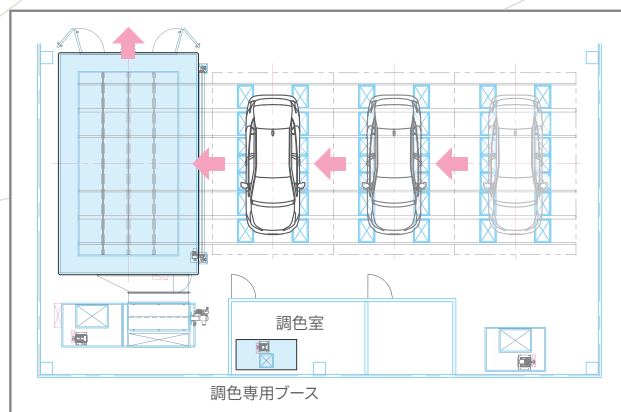
仕様	
本体寸法 (mm)	2250(W) × 1600(D) × 4060(H)
電源	三相200V
電気容量	排気ファン 11kW 巻取装置 0.12kW
巻取方式	自動制御
フィルター	不織布 (非再生) 巾 1.8m × 20m ロール
捕集率	85%

その他の周辺機器

[サンディングシステム]

トラバーサーシステムを採用した、高効率作業向けのトータルシステムレイアウトです

- ・サンディングベイで下地作業を行う
 - ・作業終了ごとに左へ移動させて塗装前準備を行う
 - ・塗装ブースで塗装工程および乾燥を行う
 - ・乾燥終了後、塗装ブースの正面扉から自走にて出庫
 - ・別ベイにて、磨きを行い作業終了
- ※下回り作業用にリフト、下地の乾燥用に天吊り型ヒーターが配置されていることがあります。



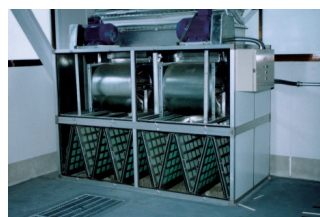
サンディングシャッター(プレート)

作業するときにシャッターを開けて集塵させ、使用していない箇所は閉めておくことができます。



ローラープレート

各タイヤごとに1台ずつ乗り上げさせることで、簡単に車を動かすことができます。



サンディングシステム用集塵機

サンディングベイまでビットでつなぎ、作業箇所の床下から吸い込んで集塵します。



塗装ブース

側面に昇降扉のついた塗装ブースで作業に伴う移動を効率的に行うことができます。

[調色専用ブース]



調色専用ブース
- 単体タイプ -



調色専用ブース
- 複合タイプ -

仕様	単体タイプ 型式: PC40
方式	フード型局所排気装置
本体材質	スチール製
本体寸法 (mm)	1010(W) × 2385(H) × 700(D)
フード寸法 (mm)	950(W) × 950(H) × 460(D)
排気ファン	有圧換気扇 耐圧防爆型 (d2G4) 三相200V 0.2kW
排気フィルター	ポリプロピレンフィルター
操作スイッチ	耐圧防爆型 (d2G4) ON/OFF スイッチ
排気口寸法 (mm)	420 × 420
除外事項	電気工事 (防爆)、排気ダクト工事 (FD含む)

仕様	複合タイプ 型式: FE220
方式	調色作業台付 フード型局所排気装置
本体材質	SUS/スチール製
本体寸法 (mm)	2000(W) × 2900(H) × 1000(D)
フード寸法 (mm)	吹付側: 720(W) × 830(H) × 600(D) 調色側: 1120(W) × 830(H) × 600(D)
排気ファン	シロココファン 315K モーター 安全増防爆型 (eG3) 三相200V 2.2kW
排気フィルター	一次: アンドレアフィルター 二次: ポリプロピレンフィルター
操作スイッチ	耐圧防爆型 (d2G4) ON/OFF スイッチ
排気口寸法 (mm)	400 × 400
除外事項	電気工事 (防爆)、排気ダクト工事 (FD含む)

塗面確認に特化した照明器具



ライトボード LIGHT BOARD - 8灯式LED照明ボード -

調光機能付(連動可能)

無段階での調光が可能です。

また、親機・子機を連動させることで広範囲の照度を一括制御できます。

転倒防止策用 アイボルト付



アイボルトと天井から下げたロープを繋げることで、万一の転倒防止の対策としてお使いいただけます。



複数並べて配置することでライン上での塗装の仕上げ・ムラの最終確認にお使いいただけます。

本体の「高さ・幅・置き方」、照明の「種類・本数」など、ご希望に合わせて製作可能です。お気軽にご相談ください。

仕様	型式: LB-01A(親機) LB-02A(子機)
入力電圧	単相100V
消費電力	187.2W (1台あたり)
照度 (1m程度)	1,500 lx
定格寿命(h)	50,000
接続方法	電源ケーブル 5m
寸法(mm)	1,300×2,683×806
重量(kg)	63.5

天吊り照明

- 4灯式吊り下げ照明 -

自由が効く可動範囲

照明部全体を90°回転させて縦長にできるほか、支柱は約1300mm伸縮でき、左右へは各45°、上下の各照明ユニットは各30°可動させることができます。(可動部分はすべてロック機能付)

オプション: 横移動レール



左右だけでなく前後にも動かせるようになります。光の当て方がより多彩になるほか、広範囲を効率的に確認できます。

お客様のご要望に合わせて制作することも可能です。

仕様	型式: TTS-04A	
照明仕様	40型 直管LED	
定格電圧	単相100~240V	
周波数	50/60Hz	
消費電力(W)	98	
使用環境	屋内	
使用温度(°C)	-20~+45	
各寸法 (mm)	長さ	最小収縮:1700 最大延長:2970
	サスペンダー (W×D×H)	600×55×1280 (延長時:H 2570)
	照明(W×D×H)	1280×210×400
重量(kg)	照明:20.9 サスペンダー:11.8	
巻き戻り動力	コンスタンスプリング 5.2kg×4	
コード長さ	12m (1.25sq×3c)	
電源プラグ形状	接地2P 平刃形挿し込みプラグ	
材質	スチール	
塗装色	サスペンダー:グレー 照明部:ブラック	



LED照明ユニット

AUSENの塗装ブースでも使われている、塗面確認に適した高演色・高温下の耐久に優れたLED管を使用したパネルです。

消費電力(1ユニットあたり):72W

パネルのサイズや照明の配置等、ご希望に合わせて製作可能です。

導入事例



エアブロー装置

SS400軽量鉄骨造ユニット構造

有効寸法:(W)3,400×(H)4,000 mm
 送風ファン:ターボファンTF30H6 3相 200V 7.5kW×6基
 風量:110m³/min 静圧:1.9kPa 吐出風速:30m/s
 用途:大型車両などの水滴除去

減音ルーム

60mm断熱パネルユニット構造(EPS入り)

遮音材:エチレンプロピレンゴム
 吸音材:グラスウール
 用途:エンジンテスト時の騒音を抑える



アフターサービス

AUSENはお客様に安心して長くお使いいただくために、ブースメンテナンスのプロによるきめ細かいアフターフォローと定期的な点検を実施しています。

[1年間のメーカー保証]

正常な使用の範囲において保証期間内に故障した場合には弊社の責任において無償で修理・交換[※]をさせていただきます。お買い上げの販売代理店へご連絡ください。 ※フィルター交換は除く

[ブースメンテナンス]

protec
ベーシック

60項目以上の点検・能力測定を行います。
 機能維持、作業品質維持のために定期的な実施をおすすめしております。

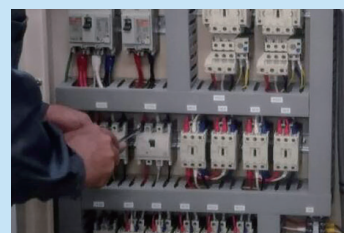
点検の基本的な流れ

- | | |
|----------|--|
| ご依頼・お見積り | お買い上げの販売代理店へご連絡いただき、お見積りをご依頼ください。内容に問題がなければご希望に合わせて日時調整をさせていただきます。 |
| ↓ | |
| 訪問・作業 | お客様のもとにご訪問させていただき、ご指定のブースを2時間程度お借りします。作業が修了次第、伝票をお渡しいたします。 |
| ↓ | |
| 結果送付 | 点検が完了した後日、点検表・風速測定結果・報告書(画像付)をお渡しさせていただき、今後のメンテナンスに関するご提案等も合わせてご案内いたします。 |

主な点検箇所

ブース本体パネル、天井、ピット架台、グレーチング、照明部、各種扉、バーナー、熱交換器、給気装置/排気装置(ファン・モーター・プーリー・ダンパー・ダクト)、各種フィルター、各種電気部品

ご相談に応じてフィルターの交換作業やバツフル板の清掃作業等も承っております。また、機器の状態や日常点検のご相談もお気軽にお申し付けください。



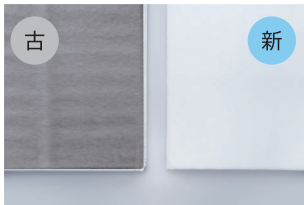
メンテナンスの目安とお願い

塗装ブースには年1回の定期自主検査が法律で義務付けられています。

特殊な測定器での性能確認などの作業がありますので、お買い上げいただいた販売店などにご相談ください。

〔消耗部品の交換目安〕

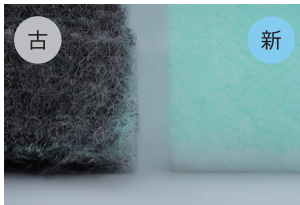
特に給気・天井・床・排気・循環の各フィルターは、お客様の使用状況(使用時間・塗料の種類)に合わせて定期的な交換が必要となります。交換の際はブースの性能を十分に発揮するため、純正品の使用をお勧めいたします。



天井フィルター



給気・循環フィルター



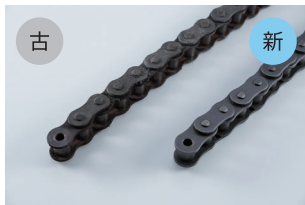
床・排気フィルター



Vベルト



蛍光管 / LED管



チェーン



モーターダンパー

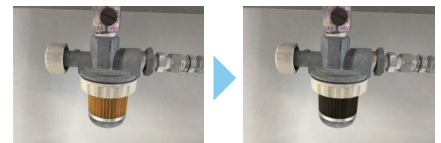


給電リール

〔灯油バーナーとタンクのメンテナンス〕

灯油タンク	水抜き	1~4週間に1回	灯油タンクには必ず水が溜まっていきます 放置すると、断火やタンク内部のサビの原因となります
	ストレーナー	半年に1回	詰まり気味になると、燃料の供給量が不安定になり、 着火不良や断火の原因となるため危険です
灯油バーナー	清掃(エアブロー)	半年に1回	ファンの羽などが汚れていると燃焼用の空気が減少し、 不完全燃焼の原因となるため危険です
	火災検知の清掃	1か月に1回	着火確認ができなくなるため、断火の原因となり、危険です

灯油タンクのストレーナー交換目安



古くなると目詰まりして黒くなります
右画像のようになったら交換してください

3年ごとに「メーカー点検と部品交換」、5年以上経過で「バーナーの入れ替え」を推奨しています

- ・3年ごとに交換を推奨している部品があります。
安全のため、速やかにメーカー点検および部品交換をお願いします。
- ・5年以上経過している場合は、交換が必要な部品が増えるため
バーナーの入替を推奨しております。



こちらのバーナーをお使いのお客様は
交換をご検討ください

リエロ社バーナー(赤い箱型・左画像)は現在取扱いがなく、
メーカー点検ができません。
日精オーバル社製(日本製)バーナーへの交換をお勧めいたします。

塗装作業や塗装設備等の運用に伴う関連法規

◆ 作業主任者の選定

- ・有機溶剤作業主任者
- ・特定化学物質作業主任者
(エチルベンゼン・コバルト等の含有量が規定値を超えるものを使用する場合)
- ・乾燥設備作業主任者 (熱風機や乾燥機付の場合)

◆ 作業環境測定【6か月に1回】

作業環境測定士による測定と評価が義務づけられています

- ・評価に応じて、改善措置の実施を行うこと
- ・測定結果と評価結果および改善措置の実施状況を3年間保管すること
(特定化学物質の場合は30年間)

◆ 定期自主検査【1年以内に1回】

局所排気装置などの換気装置や乾燥装置に対して義務づけられています

- ・検査を実施し、性能維持のため必要に応じてメンテナンスを実施すること
- ・検査結果およびメンテナンス状況を書類として3年間保管すること
(特定化学物質の場合は5年間)

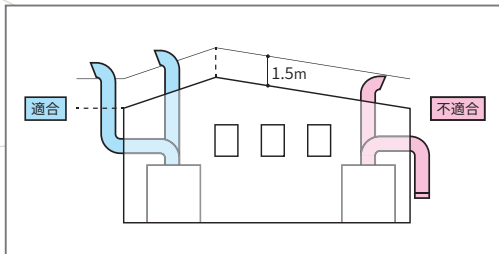
◆ 特定業務健康診断【6か月以内に1回】

配置替えおよび雇い入れの際にも実施が義務づけられています

関係工事と届出資料について

以下の関係工事は、塗装ブースの設置とは別途で行う工事です。詳しくは販売代理店へご相談ください。

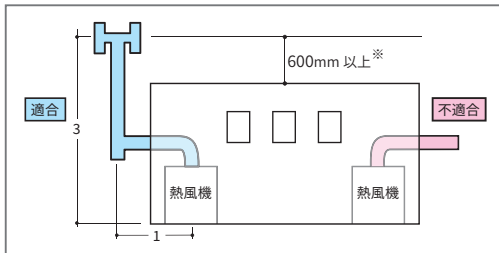
ダクト工事



◆ 排気ダクト工事

※FDの設置が必要になる場合があります

- ・隣接する屋根稜線より、1.5m以上高い位置から排出させること
- ・防鳥アミ(2cm角以上の網目推奨)およびドレインを設置すること
- ・高圧仕様で製作すること
- ・キャンバダクトによる接続をすること(推奨)



◆ バーナー排煙筒工事

- ・Φ200/SUS製にて製作すること
- ・ドレインを設置すること
- ・横:縦=1:3以上の立ち上がりを確認すること
- ・終端処理をHトップにすること
- ・屋内は保温材巻きにすること(推奨) ※消防や労基から指定される場合もあります

※排出高さは消防署の指導による

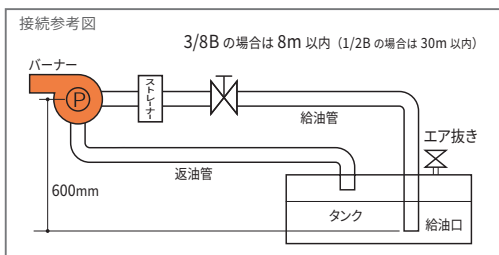
◆ 外気導入(給気)ダクト工事【推奨】

※FDの設置が必要になる場合があります

- ・防鳥アミ(2cm角以上の網目推奨)を設置すること
- ・雨水の侵入防止のため雨よけフードを設置すること
- ・高圧仕様で製作すること(推奨)
- ・キャンバダクトによる接続をすること(推奨)

燃料配管工事

※機械周りに配管される場合は、人の移動および機械のメンテナンス(点検口などの開閉)に支障が出ないよう配慮してください



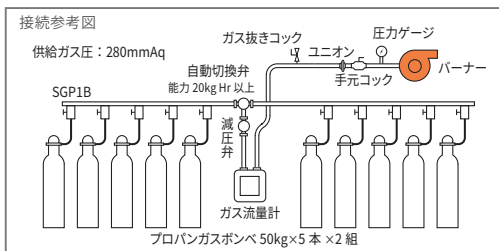
① 灯油の場合

1/4B(8A)で機器と接続します

※灯油タンク設置工事の注意事項

屋外設置や200L型を超えるタンクを設置する場合は、防油堤の設置が必要です
配管の長さが10mを超える場合は、中間にサブタンクを設置するか、バーナーポンプの位置より高い場所にタンクの出口が来るよう設置してください
(燃料を引き込まないことがあります)

なお、200L型より大きいタンクの場合は、設置にあたり消防署への届出が必要です



② ガスの場合

1・1/4B(32A)で機器と接続します

供給元からの距離に応じて適切な接続配管径にしてください

エア配管工事

・照明のあるパネルに固定金具や貫通穴を開けないでください

電源電気工事

◆ 塗装ブースの一次側電源ライン電気工事（標準仕様の場合）

※電気工事（アース工事を含む）は電気工事士の資格がある方が「電気設備に関する技術基準」、「内線規程」、塗装ブースの電源仕様に従って施工し、専用回路を使用してください

- ・必ずアース（D種接地）を設けること
- ・照明用電源は電灯回路の専用回路を使用すること
- ・漏電ブレーカ（過電流保護装置付き）を使用すること

① 主幹電源ブレーカ

- 定格電流：100A
- 定格感度電流：100 / 200 / 500mA（推奨）
- 電線種類：CV（推奨）
- 最少電線サイズ：14sq

② 照明用ブレーカ

- 定格電流：20A
- 定格感度電流：30mA（推奨）
- 電線種類：VV または CV（推奨）
- 最少電線サイズ：2.6mm または 3.5sq

その他工事

◆ ピット造作工事

◆ 消防設備工事等、諸官庁の指摘による改造工事

労働基準監督署管轄の届出

◆ 計画の届出【着工前30日受理】

① 有機溶剤設備等設置届

必要書類

- ・工場周辺案内図
- ・敷地図（敷地内の建物配置がわかるもの）
- ・工場内レイアウト図（設置設備の位置がわかるもの）
- ・機械の仕様図等の資料
- ・圧力損失計算書等の資料

② 機械等設置届（乾燥設備用）

必要書類

- ・工場周辺案内図
- ・敷地図（敷地内の建物配置がわかるもの）
- ・工場内レイアウト図（設置設備の位置がわかるもの）
- ・機械の仕様図等の資料

消防署管轄（予防課）の届出

◆ 火を使用する設備等の設置届など【おおむね着工前7日受理】

※乾燥設備設置届出書など、個別の名称場合があります

必要書類

- ・工場周辺案内図
- ・敷地図（敷地内の建物配置がわかるもの）
- ・工場内レイアウト図（設置設備の位置がわかるもの）
- ・機械の仕様図等の資料

※その他、危険物の取扱量や調色室の有無、工場面積などにより、確認すべき事項が発生する場合があります

地方自治体（公害関係の管理部署）の届出

◆ 特定施設設置届（騒音/振動関係）【着工前30日受理】

※送風機またはコンプレッサー等の圧縮機7.5kW以上の場合

必要書類

- ・工場周辺案内図
- ・敷地図（敷地内の建物配置がわかるもの）
- ・工場内レイアウト図（設置設備の位置がわかるもの）
- ・機械の仕様図等の資料
- ・騒音/振動の敷地境界線での予測値の計算書
- ・工場建物の仕様等の資料

※政令指定都市など、公害防止法関係（大気・水濁・悪臭・騒音・振動ほか）などの法規による条例を制定している地方自治体もあるため、都度確認が必要となります

弊社では塗装ブース等の設置にあたって必要な届出に関わる書類の作成も承っております。お気軽にご相談くださいませ。

株式会社 三協リール

〒263-0002 千葉県千葉市稲毛区山王町279-5

TEL 043-421-5551 FAX 043-421-5553 URL <http://www.triens.jp/>

- 本カタログの寸法表示はmm(ミリメートル)で記載しています。
- 商品仕様は諸般の事情により予告無く変更する場合がございます。あらかじめご了承下さい。

2025.2 1000P

