

キズや色味の確認に最適

LED照明ユニット

より鮮やかに。明るく。

HIGH COLOR LEDを使用し、色の再現性にこだわったカーペイント専用のLED照明ユニットです。

「蛍光灯のような」LED

ペインターから頂いたお声の中で最も多かったのは「まぶしくなくて、蛍光灯のように白っぽい光がいい」でした。最適な色温度「6700K」に加えて、LED特有のまぶしさを軽減するカバーを使用することで蛍光灯のような光を実現しました。



HIGH COLOR LED



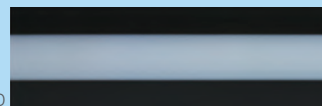
市販のLED

※同時に同じ環境下で撮影しています。

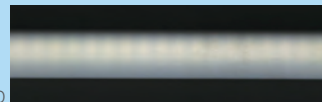
「つぶつぶ感」軽減

仕上がりを確認するときに邪魔をするLED特有の「つぶつぶ感」。塗装面の境目がなめらかに見えるように改良を重ねました。

HIGH COLOR LED

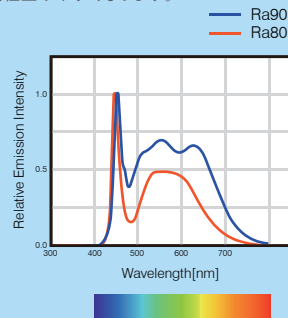


市販のLED



高演色 Ra90

主流のLEDライトよりも色の再現性が高いため、微妙な違いが分かりやすくなりました。キズの部分だけ塗装するときも、周りの色と違和感なく仕上げやすくなります。



仕様

LED照明ユニット		
基本構成	入力電圧	単相 100V ~ 240V
	LED管サイズ	40型蛍光管準拠 L1198mm 金口 G13
	消費電力	72W (1ユニットあたり)
	定格寿命	40,000h以上
	平均演色評価数	Ra90以上
	色温度	6,700K
	光束	2,400lm
	LED照射角度	120°

株式会社 三協リール

〒263-0002 千葉県千葉市稲毛区山王町279-5

website
&
SNS



TEL : 043-421-5551

FAX : 043-421-5553

e-mail : info@triens.jp